



極めて耐水性に優れ、屋外で長期間使用可能な蓄光原料を使用。

商品番号
001

高輝度蓄光標識

- ・特許取得の蓄光シリコン積層構造製品で「耐水性」「耐候性(10年)」「耐色性」及び「耐紫外線」に優れた業界初の屋外長期対応型。
- ・光遮断、12時間後 13~16mcd/m²強の驚異的な残光輝度を実現! (JIS Z 9098規格値 II類 10mcd/m²以上)
- ・電柱等の曲面にあわせた設置が可能。
- ・サイズ、デザイン、数量等、ご希望に合わせた製作が可能。
- ・防災、減災事業債の対応品(令和7年まで延長。国負担70%)。

※発光色は黄緑色になります。

■明示標識の設置事例:高知県安芸郡芸西村(参考事例)



日中:通常時



夜間:発光時



裏面:支柱・取付金具留め

■誘導標識の設置事例:岩手県陸前高田市



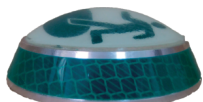
■ドーム型蓄光標識



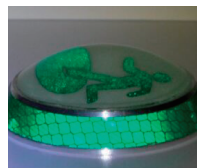
階段・段差及び壁面用
防護柵支柱上部用(φ60)



発光時
イメージ



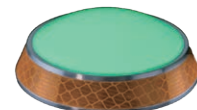
縁石及び壁面用(φ75)
【再帰反射付】



反射
イメージ



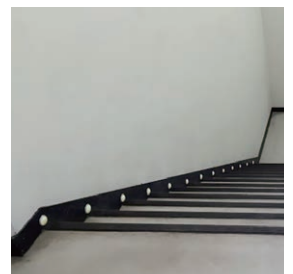
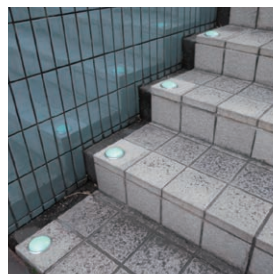
縁石及び車止め用(φ50)
【再帰反射付】



発光時
イメージ

縁石等の設置で効果を発揮する再帰反射素材を組み合わせました製品もございます。

■ドーム型蓄光標識の施工事例:東京都内施設



発光時イメージ